

XING Events Vermarktungs-Guide

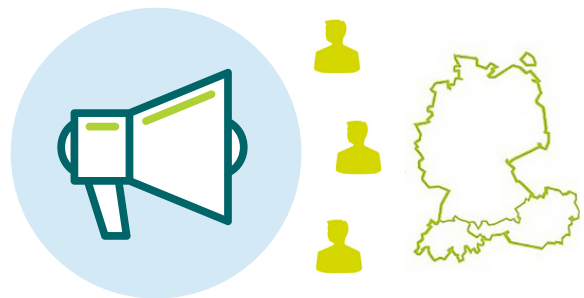
# Zielgruppenselektion



## So selektieren wir Ihre Zielgruppe

- Je nachdem für welche Maßnahme Sie sich entschieden haben, ergeben sich unterschiedliche Reichweiten.
- Das Highlight Banner ist für jedes XING Mitglied auf dem Eventmarkt sichtbar.
- Unsere Basis-Mitglieder können mit Startseitenteasern, Mailings (Basis) und Postkarten-Mailings erreicht werden.
- Unsere Premium-Mitglieder können nur für Mailings (Premium) selektiert werden, sofern die notwendigen Premium-Vorteile vorliegen.

**Hinweis:** Die Zielgruppe wird auf Basis der Informationen selektiert, die XING Mitglieder in ihren Profilen hinterlegt haben.



## Sie kennen Ihre Zielgruppe am besten!

- Nennen Sie uns jene Kriterien, die Ihrer Zielgruppe entsprechen, damit wir die passenden XING Mitglieder für Ihre Maßnahmen selektieren können.
- Bitte machen Sie dafür auf der nächsten Seite **alle für Sie relevanten Angaben** und senden Sie das PDF an uns zurück.

**Hinweis:** Sie müssen nicht alle auf der nächsten Seite aufgeführten Auswahlmöglichkeiten berücksichtigen, sondern nur die für Sie relevanten bestimmen. Je detaillierter Sie Ihre Auswahl treffen, desto genauer können wir Ihre Zielgruppe selektieren.

- Anhand Ihrer Angaben erstellen wir Ihre Zielgruppe, welche anschließend noch weiter mit Ihnen abgestimmt und angepasst werden kann.

**Bitte vervollständigen Sie Ihre Angaben auf der nächsten Seite!**

### Mehr Teilnehmer für Ihre Business-Events!

Bei Fragen zu unseren Produkten wenden Sie sich gerne an unseren Support:

🇩🇪 0800 264 26 36    🇦🇹 0800 93 00 56    🇨🇭 0800 00 18 82    ✉ support@xing-events.com

**XING**<sup>®</sup>  
Events

# Folgende Auswahlmöglichkeiten stehen Ihnen zur Verfügung:

## Geografische Reichweite

Deutschland Österreich Schweiz

**Wollen Sie einzelne Städte/Regionen targetieren?  
Dann führen Sie diese bitte hier auf:**

**Hinweis:** Die Städte/Regionen beziehen sich auf die Unternehmensadresse der XING Mitglieder.

## Joblevel

### Alle Joblevel

Student/Praktikant  
Berufseinsteiger

Professional (mit Berufserfahrung)  
Manager (mit Personalverantwortung)  
(Senior) Executive (GF, CEO, VP, CFO usw.)

## Typische Jobbezeichnungen Ihrer Zielgruppe:

**Schlagworte für "Ich suche/Ich biete"-Angaben  
der Mitglieder bzw. XING Gruppen:**

## Branchen

### Alle Branchen

Architektur und Bauwesen  
Banken und Finanzdienstleistungen  
Energie, Wasser und Umwelt  
Gesundheit und Soziales  
Industrie und Maschinenbau  
Konsumgüter und Handel  
Marketing, PR und Design  
Öffentlicher Dienst, Verbände und Einrichtungen  
Telekommunikation  
Transport und Logistik  
Wirtschaftsprüfung, Steuern und Recht  
Automobil und Fahrzeugbau  
Beratung und Consulting  
Erziehung, Bildung und Wissenschaft  
Immobilien  
Internet und Informationstechnologie  
Kunst, Kultur und Sport  
Medien und Verlage  
Personaldienstleistungen  
Pharma und Medizintechnik  
Tourismus und Gastronomie  
Versicherungen

## Tätigkeitsfelder

### Alle Tätigkeitsfelder

Analyse und Statistik  
Beratung/Consulting  
Customer Service und Kundenbetreuung  
Finanzen, Rechnungswesen und Controlling  
Grafik, Design und Architektur  
IT und Softwareentwicklung  
Marketing und Werbung  
PR, Öffentlichkeitsarbeit und Journalismus  
Produktmanagement  
Prozessplanung und Qualitätssicherung  
Vertrieb und Handel  
Administration, Sachbearbeitung und Verwaltung  
Controlling und Planung  
Einkauf, Materialwirtschaft und Logistik  
Forschung, Lehre und Entwicklung  
Gesundheit, Medizin und Soziales  
Ingenieurwesen und technische Berufe  
Management und Unternehmensentwicklung  
Personalwesen und HR  
Produktion und Handwerk  
Projektmanagement  
Recht

## Unternehmensgröße

### Alle Unternehmensgrößen

Einzelunternehmer  
1-10 MA  
11-50 MA  
51-200 MA  
201-500 MA

501-1.000 MA  
1.001-5.000 MA  
5.001-10.000 MA  
mehr als 10.001 MA

Gibt es noch weitere Merkmale, die Ihre Zielgruppe beschreiben? Dann lassen Sie es uns wissen!